



Hauteur variable :
90 - 115 mm



TerrasDrain 90-115

Caniveau discret à fente

POUR LE DRAINAGE DES TERRASSES

Applications

- TERRASSES
- TROTTOIRS
- ZONE PIÉTONNE

Avantages

- Inaltérable
- Solide
- Discret
- Hauteur réglable

Caractéristiques

Hauteur : extensible - 90 à 115 mm

Dimension : H 90 x l 80 x L 1000 mm

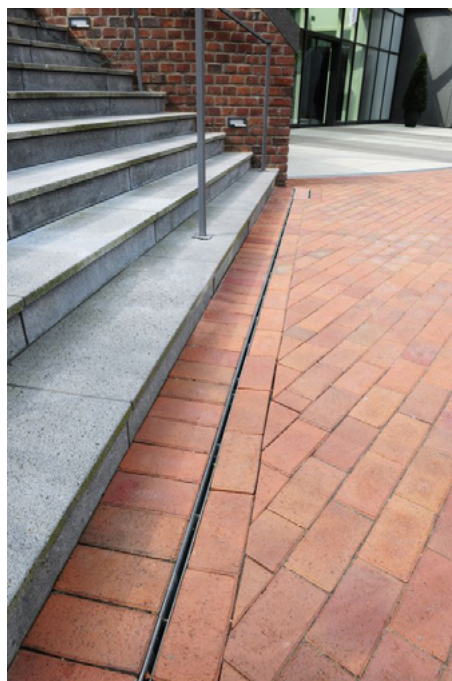
Matériau : acier galvanisé

Surface de drainage : 10 mm

Poids : 3,4 kg/pc.

Le système de drainage **TerrasDrain** permet de capter l'eau en surface de manière très discrète sur les terrasses et aires piétonnes.

Constitué d'acier galvanisé de 1,5 mm, TerrasDrain est une solution durable et de haute qualité. L'ouverture supérieure de 12 mm est renforcée par un bord arrondi.



Les bords latéraux sont ajourés pour capter l'eau de la membrane drainante sous le stabilisé.

La hauteur est adaptable entre 90 et 115 mm pour répondre aux spécificités de chaque situation.