

Edgi Alu/Corten 100

Bordure en L droite ou flexible

POUR LA SÉPARATION DE PARTERRES

Applications

- JARDIN PUBLICS
- JARDINS PRIVÉS

Avantages

- Ergonomique
- Résistant
- Flexible manuellement
- Bord supérieur renforcé
- 2 types de finitions

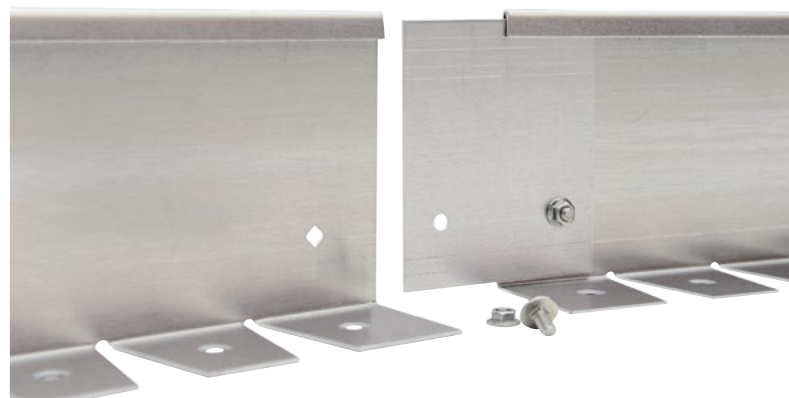
Caractéristiques

- Longueur :** 1500 mm
Épaisseur : 1,5 mm - aluminium
1 mm - acier corten
Matériau : Aluminium ou Acier Corten
Hauteur : 100 mm
Base du L : 50 mm
Plaque de fixation à visser

Les bordures métalliques **Edgi** permettent de réaliser les contours de parterres dans les jardins publics ou privés. Rigide mais flexible, elles s'utilisent pour créer toutes les variations géométriques possibles : en ligne droite, en angle ou en arrondis.

Les bordures Edgi existent en deux finitions : la version Aluminium pour un aspect net et brillant ou la version en Acier Corten pour un aspect brut et naturel.

Les clous galvanisés assurent un ancrage stable dans le sol. Les jonctions sont solides et offrent une courbe régulière grâce aux plaques de fixation flexibles vissées.



MatGeco sa • Z.I. Sud (1) • Rue Buisson aux Loups, 10a • 1400 Nivelles
Tél : 067/33 00 75 • info@matgeco.be • Site web : www.matgeco.be

Les données figurant ci-dessus sont le résultat d'études et d'expériences, elles ne peuvent en aucun cas être considérées comme une garantie. Nous ne sommes pas responsables du placement de ce produit. Édition 03 2024.