



# Edgi 75

## Bordures élégantes et modernes

DES LIGNES DE SÉPARATION ÉLÉGANTES POUR JARDIN

### Applications

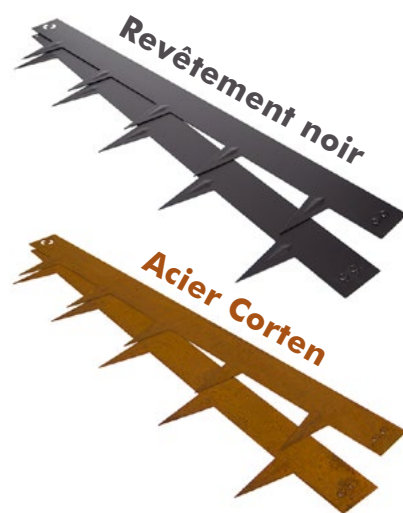
- JARDINS PRIVÉS
- JARDINS PUBLICS

### Avantages

- Longue durée de vie
- Aménagement simple, sans boulons ni broches
- Réutilisable
- Qualité supérieure (acier de 1,5 mm d'épaisseur)
- Léger, facile et rapide à poser !

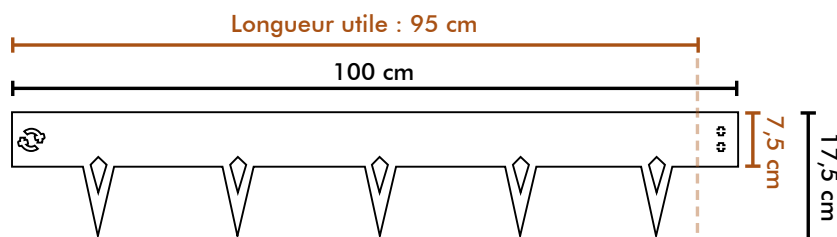
### SOLIDE ET DISCRÈTE

Les bordures **Edgi 75** permettent de créer d'élégants contours dans un jardin. Elles sont idéales pour tracer un chemin sinueux en gravier ou délimiter proprement une pelouse. Avec un choix de finitions en Acier Corten ou en revêtement noir, elles s'adaptent à toutes les situations.



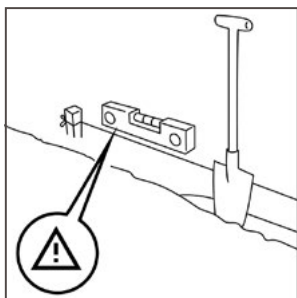
### POSE SIMPLE ET RAPIDE

Grâce à son système d'emboîtement, qui ne nécessite pas d'outils supplémentaires, Edgi 75 se pose facilement et rapidement. Il est possible de cintrer facilement les bordures pour créer des courbes et des angles droits.



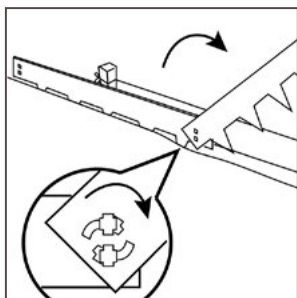
# Edgi 75

## Mise en œuvre



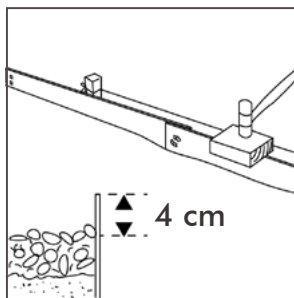
### 1. Préparation

Tracez la forme que vous souhaitez (droite, circulaire, etc.) à l'aide d'une corde et de petits pieux. Enfoncez une pelle d'environ 8 cm dans le sol le long du tracé.



### 2. Pose

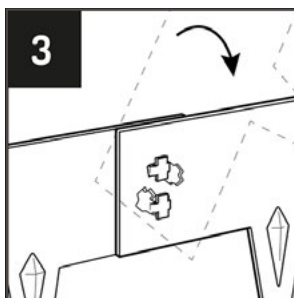
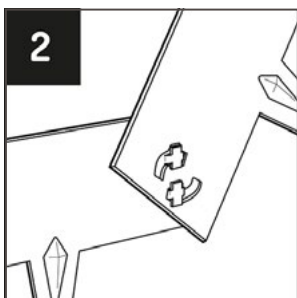
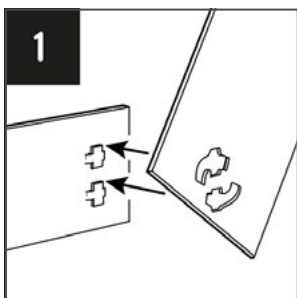
Enfoncez la première bordure sans la fixer dans le sol et reliez les bordures suivantes une par une.



### 3. Mise à niveau

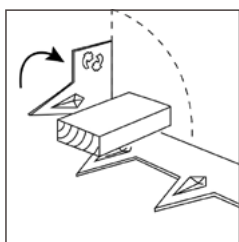
Tapotez doucement sur le côté supérieur de la bordure pour qu'elle soit à la hauteur souhaitée. Veuillez laisser au maximum 4 cm visible au-dessus du niveau du sol pour une stabilité optimale.

## Système d'emboîtement

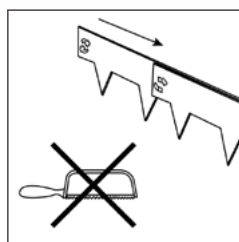


Edgi 75 se pose très simplement et rapidement. Chaque bordure peut être attachée à une autre grâce au système d'emboîtement (1), aucun outil n'est nécessaire. Les deux bordures sont simplement superposées à leur extrémités (2). Elles sont ensuite fixées l'une à l'autre par un mouvement rotatif (3).

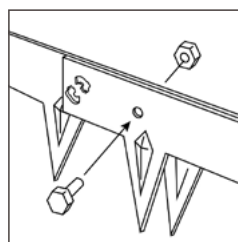
## Précautions d'usage



Vous pouvez plier les bordures à l'aide d'un établi (en cas d'utilisation d'un état à vis, prendre des blocs en bois pour éviter les rayures) ou d'un bloc de bois. Pliez les bordures à la main pour créer un cercle ou une forme libre.



Il est déconseillé de scier la longueur excédentaire. Laissez chevaucher la longueur excédentaire pour une stabilité optimale.



Vous pouvez si vous le souhaitez fixer les parties qui dépassent en y perçant un trou et en fixant les parties les unes aux autres à l'aide d'un boulon et d'un écrou. Utilisez pour la version noire une couche primaire afin de protéger les matériaux contre la corrosion.



## Caractéristiques

**Longueur :** 1 m / 95 cm utile

**Hauteur visible :** 4 cm

**Hauteur totale :** 17,5 cm

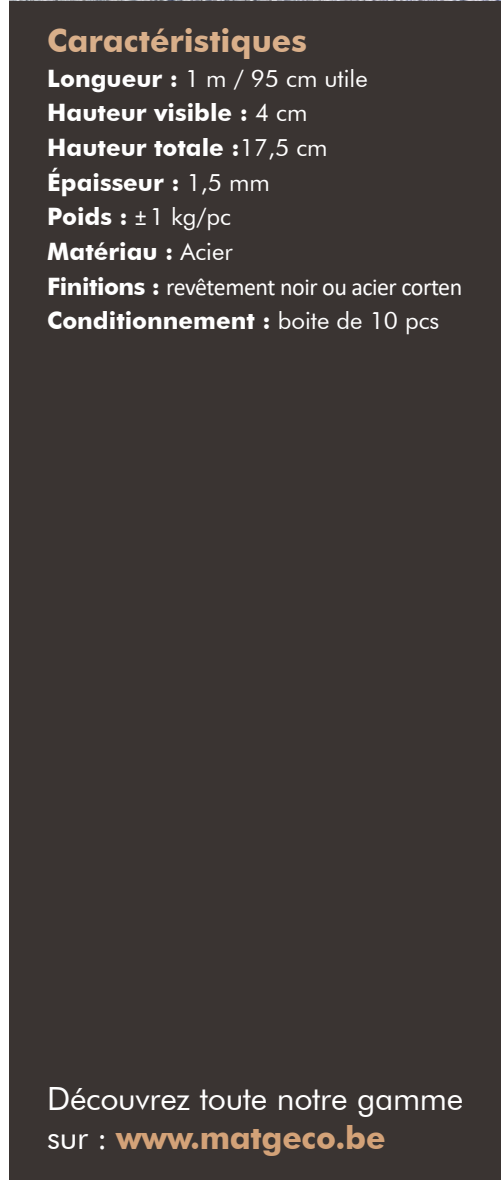
**Épaisseur :** 1,5 mm

**Poids :** ±1 kg/pc

**Matériau :** Acier

**Finitions :** revêtement noir ou acier corten

**Conditionnement :** boîte de 10 pcs



Découvrez toute notre gamme sur : [www.matgeco.be](http://www.matgeco.be)